

髪にストレスを感じたら…本気で1Week さらにキレイが持続します。



カラー、パーマをした後の髪は失われたアミノ酸を欲しがっています。

ケミカル処理をした後は、@ホームをお勧め下さい。

集中的に1週間お使い頂くことで、
『やっぱりサロンでするカラーは傷まない』と、
ゲストの笑顔がかえってきます。

WITHプログラムをしていただいたゲストにも、

この@ホームをお勧め下さい。

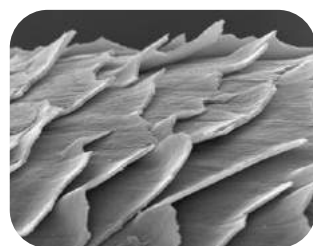
集中的にケアすることが最も効果的です。

今お使いのモノをお休みいただき、

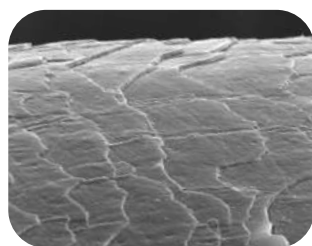
@ホームで1WEEKの集中ケアをお勧めして下さい。

セレブケア@ホームは、髪のスプリメントです。

毛髪強化剤高分子ケラトース



施術前



施術後

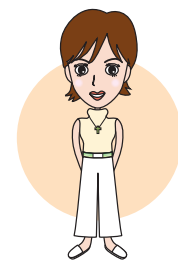
キューティクルの細かな隙間にまで毛髪成分が入り込み

キューティクルの内側および表面を強化します。

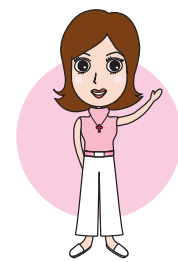
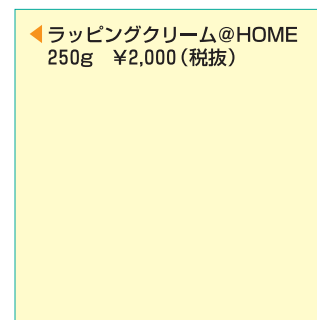
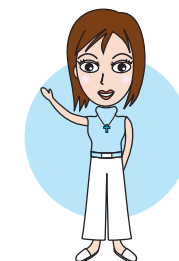
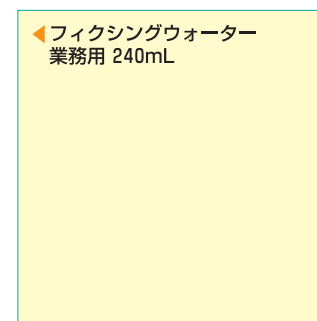
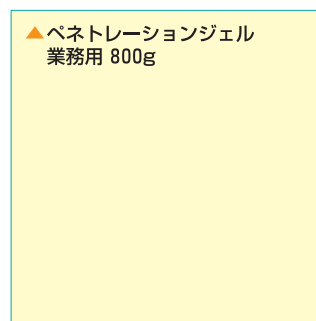
保湿力もアップするので、毎日のフィジカルダメージを

受けにくいしっかりとした毛髪を維持します。

ラッピングクリーム アットホーム
debut escort wrapping cream @HOME
250g ¥2,000(税抜)



◀ラッピングクリーム
業務用 800g



トライアルキット

パール化研株式会社

本 社 〒546-0013 大阪市東住吉区湯里5-17-11 TEL. 06-6706-3100

本 社 工 場 〒546-0023 大阪市東住吉区矢田2-16-18 TEL. 06-6607-3001

U R L : <http://www.pearlkaken.co.jp>

e-mail : pearl@pearlkaken.co.jp

札幌営業所 TEL. 011-812-5105

福岡営業所 TEL. 092-482-8458

髪にストレスを感じたら…本気で1week。

DFS
debut escort Celeb Care



素材の美しさにこだわる

カラー・パーマでアクティビティなヘアライフを演出したいゲスト。そしてクリエイティブなサロンワークを繰り広げるヘアスタイリスト。美しいヘアスタイル・ヘアバリエーションを演出するために、それぞれが求めたものは「素材の追求」でした。ゲストのヘアコンディションを最高の状態に戻し、キープするために誕生したのがセレブケアです。



本気でする超集中ケア

ヘアカラー市場の拡大に伴い、ゲストの「素材」への関心度が高まっています。更にトリートメントに関する期待は「防ぐ」から「改善する」へ。そして「維持させる」へと変化しています。そんなセレブ達に贈るヘアサプリメントが誕生しました。セレブケアはスーパーハイダメージにも対応した「毛髪補修・維持」の働きをもつ「超集中型」のヘアサプリメント（トリートメント）です。

新素材によるNewコンセプト

多様なワインドによるパーマ技術や多彩な色彩を操るカラー技術。サロンワークの現場では、こうしたハイテクニカル&ハイセンシャルが求められています。同様にR&D（研究開発）の現場においてもテクニカルイノベーションが進んでいます。

Lプロリン……………タンパク質(ゼラチン質)に多く含まれるアミノ酸(毛髪修復剤)
 カチオン化コムギPPT……(分子量1000~4000)サイズの異なる吸着性の高いPPT
 エイコセン酸カプリリル…持続性があり、サラサラ感の加脂剤
 シリル化ケラチン……………熱に反応する補強剤
 高分子ケラトース……………毛髪保護強化剤(分子量20000~40000)

だからキレイが持続する

プロユースのセレブケアは、失われたマトリックスの補給…IN
 毛髪強化剤によるフィブリル強化…FIX
 そして細かな隙間を埋めながらキューティクルの強化…WRAP をします。
 だから「キレイ」が持続します。



IN-FIX-WRAPの相乗効果

ケミカルダメージを受けた毛髪内部はシステイン酸などの生成により、マイナス電荷が増加しているとともに、マトリックス（間充物質）が流出したダメージホールができています。セレブは、IN・FIX・WRAPのステップによりキレイを持続させます。



SYSTEM 1 ペネトレーションジェル

マイナスにチャージした部分へ、カチオン化アミノ酸（コムギタンパク）がイオン的に吸着。間充物質が流出してできたダメージホールにはイオンバランスのとれたアミノ酸（加水分解コラーゲン、Lプロリン）が浸透しコルテックスの補強をします。システム2のフィクシングウォーターを引き寄せせる性質を持っています。



SYSTEM 2 フィクシングウォーター

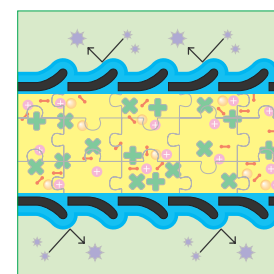
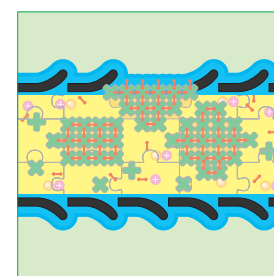
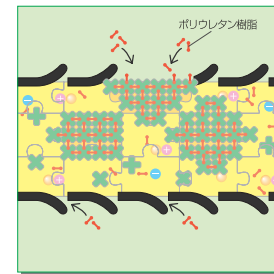
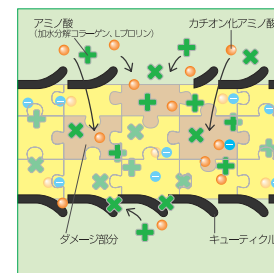
ペネトレーションジェルにより補強された毛髪内部にイオン的に吸着し、補強されたPPTを定着させます。更に加熱処理をすることで、ポリウレタン樹脂がコルテックスのフィブリル構造を強化する接着剤的な働きをします。同時にキューティクル外側にもシステム3のラッピングクリームを引き寄せせる接着剤的な働きを持ちます。ここでは毛髪がアニオン特性（ラッピングクリームを引き寄せせる状態）となっていますので、ツルツル感はありません。この後に必ずラッピングクリームをお使い下さい。

SYSTEM 3 ラッピングクリーム

ラッピングクリームは毛髪強化剤加水分解ケラチン誘導体が、キューティクル側近内部を強化すると共に、何層ものキューティクルの間隙をシーリングし補強します。更に表面の細かな損傷をコートすることで、乱反射をなくし、ツヤを高めます。

SYSTEM @ アットホーム

ラッピングクリーム@ホームを使用することで、毛髪内部に補強、定着させた毛髪成分を更に持続させます。表面の細かな隙間をシーリングし、毎日のフィジカルダメージを受けにくいコンディションを保ちます。特にケミカル処理直後に集中的に使用するのが効果的です。



WITH PROGRAM (基本のトリートメントメニュー)

シャンプー

シャンプー後タオルドライ

ペネトレーションジェル塗布

30mL~60mLを全体にスポイトまたはハケで塗布

フィクシングウォーター塗布

10mL~20mLをスプレーしながらよくコーミングしてよく毛髪になじませる

加熱処理 10分

乾熱の場合:ラップをして加熱
湿熱の場合:ラップなしで加熱

ブレーンリンス

ラッピングクリーム塗布

30g~50gを揉み込むように塗布
そのまま2分程放置

ブレーンリンス

PROGRAM C: カラーのプレ&アフター

プレ処理使用の場合

ペネトレーションジェルを10mL~20mLスポイトまたはハケで毛髪全体に塗布。その後、ヘアカラー施術をします。

アフター処理使用の場合

アフターシャンプー後、フィクシングウォーターを10mL程度全体にスプレーし、その上にラッピングクリーム30g~50gを塗布し、2分程度放置してからよく洗い流します。

PROGRAM P: パーマのプレ&アフター

プレ処理使用の場合

ペネトレーションジェルを10mL~20mLスポイトまたはハケで毛髪全体に塗布。その後、ワインド施術をします。

アフター処理使用の場合

アフターシャンプー後、フィクシングウォーターを10mL程度全体にスプレーし、その上にラッピングクリーム30g~50gを塗布し、2分程度放置してからよく洗い流します。

髪を大切にしたいゲストへ セレブなメニューをご提案

このメニューは、カラー、パーマ、カットなどのメニューにプラスしたベーシックメニューです。行程は20分。

ゲストの多様なデザインニーズに応えるために、素材を整えることが不可欠になってきています。素材へのこだわりを持つことが、ゲストからの信頼につながります。セレブケアは、サロンメニューの付加価値を出すためにも、WITHメニューの提案をしています。